

ISOLAMENTO DEL CASSONETTO ISOLARBOX

Art. 0518 900 022



Sistema per la riqualificazione energetica del cassonetto avvolgibile

Pratico e semplice

- composto da elementi modulari con un semplice cutter
- facilmente adattabile ad ogni situazione
- assemblabile per coprire lunghezze superiori a 1 m
- installazione facile e veloce
- facilmente ispezionabile dopo il montaggio

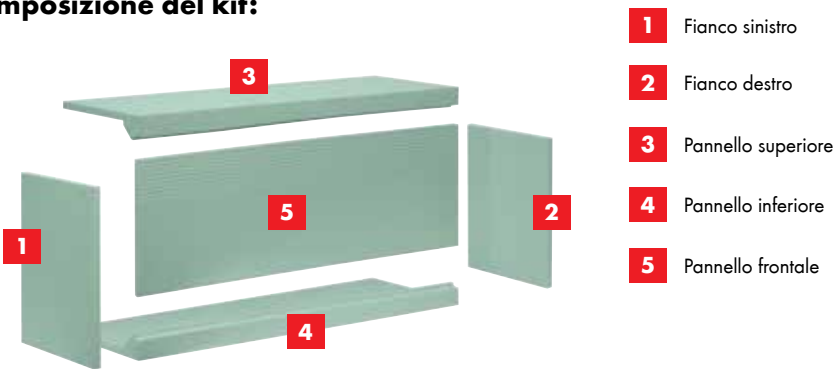
Indispensabile per riqualificare i vecchi cassonetti

- efficace isolamento termico
- eliminazione degli spifferi
- miglioramento del comfort abitativo
- miglioramento dell'isolamento acustico

Confezionamento:

Fornito in pratiche confezioni contenenti 5 pannelli in EPS spessore 2 cm sufficienti ad isolare 1 m di cassonetto. Il materiale di posa (schiuma, nastro, ecc.) ed eventuali altri accessori devono essere ordinati a parte

Composizione del kit:

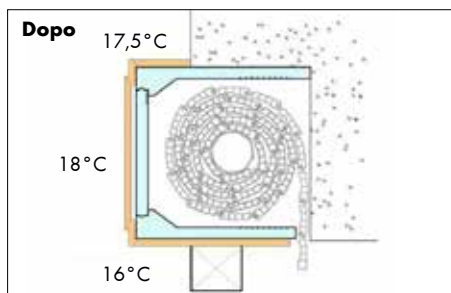
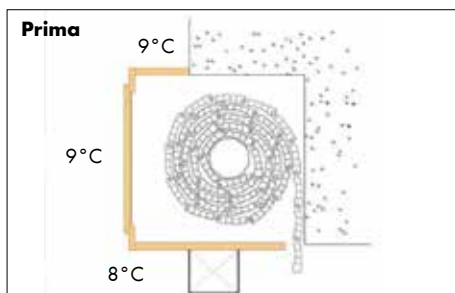


- 1** Fianco sinistro
- 2** Fianco destro
- 3** Pannello superiore
- 4** Pannello inferiore
- 5** Pannello frontale

Dati tecnici

materiale	EPS (polistirene espanso)
massa volumica	25 kg/m ³
conducibilità termica (λ)	0,035 W/m·K
classe di reazione al fuoco	E

Riqualificazione del cassonetto con Isolarbox

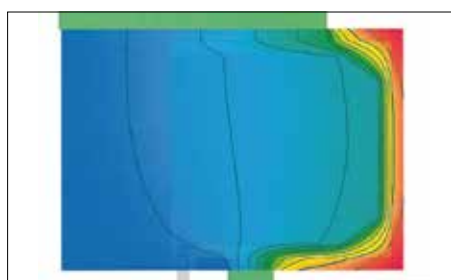
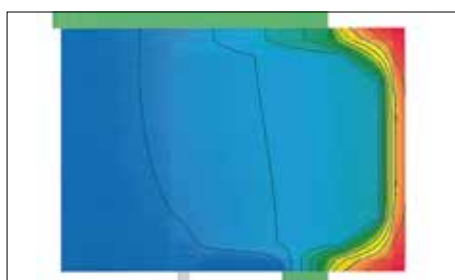


Kit isolamento cassonetto		
Composizione		
rif.	descrizione	dimensioni/mm
1	fianco sinistro	400 x 300 x 20
2	fianco destro	400 x 300 x 20
3	pannello superiore	1000 x 300 x 20
4	pannello inferiore	1000 x 300 x 20
5	pannello frontale	1000 x 300 x 20

Calcolo della trasmittanza termica (Uf) eseguita secondo UNI EN ISO 10077-2:2012

Serramento montato a filo muro interno

Serramento montato a centro muro



T. esterna 0°C/T. interna 20°C
Trasmittanza (Uf): **1,1056 W/(m²·K)**

T. esterna 0°C/T. interna 20°C
Trasmittanza (Uf): **1,2414 W/(m²·K)**

Prove eseguite con cassonetto in legno spessore 1 cm

PASSACINGHIA A DOPPIO SPAZZOLINO PER AVVOLGIBILE

Per la riqualificazione energetica del cassetto avvolgibile

- eliminano gli spifferi d'aria
- migliorano il comfort abitativo
- migliorano l'isolamento acustico

MONTAGGIO INFERIORE

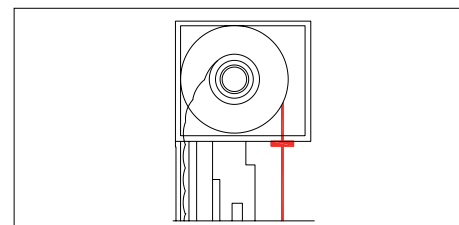


Art. 0689 905 100

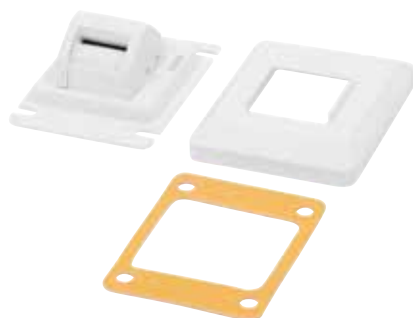
Installabile senza smontare il cintino dell'avvolgibile

Confezionamento:

- passacinghia a doppio spazzolino
- mostrina
- biadesivo



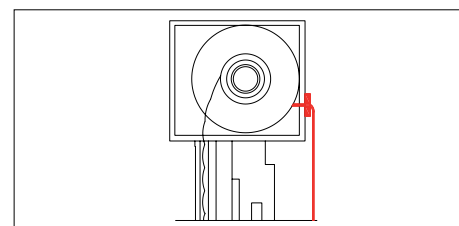
MONTAGGIO FRONTALE



Art. 0689 905 001

Confezionamento:

- passacinghia a doppio spazzolino
- mostrina
- biadesivo



Articoli aggiuntivi:

descrizione	Art.
adesivo multiuso perimetrale	0892 400 6
nastro per mascheratura	0992 331 50
nastro adesivo Eurasol	0992 700 050

Note:

- il passacinghia frontale Art. 0689 905 001 è montato in alternativa al passacinghia inferiore Art. 0689 905 100
- il nastro adesivo Eurasol Art. 0992 700 050 (qualità superiore) è utilizzato in alternativa al nastro per mascheratura Art. 0992 331 50

I prodotti sono accessori complementari al sistema di riqualificazione energetica del cassetto avvolgibile ISOLARBOX